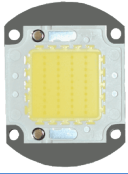


Высокомощные светодиодные матрицы для светодиодных прожекторов

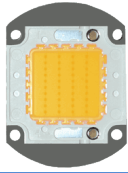
Матрицы могут отличаться организацией внутренней схемы соединения. Поэтому *мощность - не единственный определяющий параметр!*

Внимательно сверяйте характеристики!

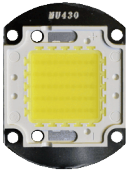
Артикул	Характеристики		Цена
TRXA-10C	Производитель	Epistar	190,00
	Мощность, Вт	10	Р/штука
	Напряжение, вольт	DC 20-36	
	Значение тока	300mA	
	Температура света	6000K (холодный белый)	
	Длина, мм	40	
	Ширина, мм	40	
TRXA-10S	Производитель	Epistar	190,00
	Мощность, Вт	10	Р/штука
	Напряжение, вольт	DC 28-38	
	Значение тока	300mA	
	Температура света	2800K (теплый белый)	
	Длина, мм	40	
	Ширина, мм	40	
TRXA-20C	Производитель	Epistar	430,00
	Мощность, Вт	20	Р/штука
	Напряжение, вольт	DC 20-36	
	Значение тока	600mA	
	Температура света	6000K (холодный белый)	
	Длина, мм	40	
	Ширина, мм	40	
TRXA-20S	Производитель	Epistar	430,00
	Мощность, Вт	20	Р/штука
	Напряжение, вольт	DC 28-38	
	Значение тока	600mA	
	Температура света	2800K (теплый белый)	
	Длина, мм	40	
	Ширина, мм	40	
TRXA-30C	Производитель	Epistar	590,00
	Мощность, Вт	30	Р/штука
	Напряжение, вольт	DC 20-36	
	Значение тока	900mA	
	Температура света	6000K (холодный белый)	
	Длина, мм	40	
	Ширина, мм	40	
TRXA-30S	Производитель	Epistar	590,00
	Мощность, Вт	30	Р/штука
	Напряжение, вольт	DC 28-38	
	Значение тока	900mA	
	Температура света	2800K (теплый белый)	
	Длина, мм	40	
	Ширина, мм	40	

TRXA-40C

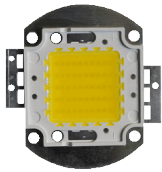
Производитель	Epistar
Мощность, Вт	40
Напряжение, вольт	DC 20-36
Значение тока	1200mA
Температура света	6000K (холодный белый)
Длина, мм	40
Ширина, мм	40

800,00
Р/штука**TRXA-40S**

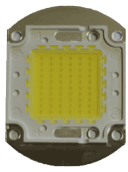
Производитель	Epistar
Мощность, Вт	40
Напряжение, вольт	DC 28-38
Значение тока	1200mA
Температура света	2800K (теплый белый)
Длина, мм	40
Ширина, мм	40

800,00
Р/штука**TRXA-50C**

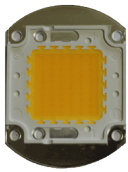
Производитель	Epistar
Мощность, Вт	50
Напряжение, вольт	DC 28-38
Значение тока	1500mA
Температура света	6000K (холодный белый)
Длина, мм	40
Ширина, мм	40

1 000,00
Р/штука**TRXA-50S**

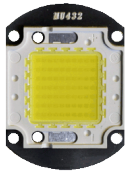
Производитель	Epistar
Мощность, Вт	50
Напряжение, вольт	DC 28-38
Значение тока	1500mA
Температура света	2800K (теплый белый)
Длина, мм	40
Ширина, мм	40

1 000,00
Р/штука**TRXA-60C**

Производитель	Epistar
Мощность, Вт	60
Значение тока	1800mA
Напряжение, вольт	DC 28-38
Температура света	6000K (холодный белый)
Длина, мм	40
Ширина, мм	40

1 150,00
Р/штука**TRXA-60S**

Производитель	Epistar
Мощность, Вт	60
Значение тока	1800mA
Напряжение, вольт	DC 28-38
Температура света	2800K (теплый белый)
Длина, мм	40
Ширина, мм	40

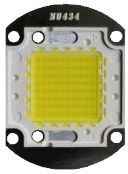
1 150,00
Р/штука**TRXA-70C**

Производитель	Epistar
Мощность, Вт	70
Напряжение, вольт	DC 28-38
Значение тока	2100mA
Температура света	6000K (холодный белый)
Длина, мм	40
Ширина, мм	40

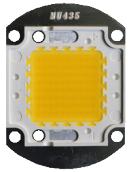
1 340,00
Р/штука**TRXA-70S**

Производитель	Epistar
Мощность, Вт	70
Напряжение, вольт	DC 28-38
Значение тока	2100mA
Температура света	2800K (теплый белый)
Длина, мм	40
Ширина, мм	40

1 340,00
Р/штука

TRXA-80C

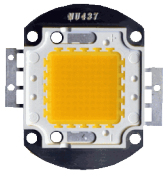
Производитель	Epistar	1 600,00
Мощность, Вт	80	Р/штука
Напряжение, вольт	DC 28-38	
Значение тока	2400мА	
Температура света	6000К (холодный белый)	
Длина, мм	40	
Ширина, мм	40	

TRXA-80S

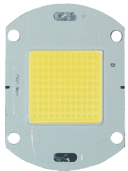
Производитель	Epistar	1 600,00
Мощность, Вт	80	Р/штука
Напряжение, вольт	DC 28-38	
Значение тока	2400мА	
Температура света	2800К (теплый белый)	
Длина, мм	40	
Ширина, мм	40	

TRXA-100C

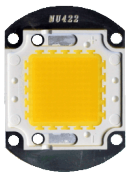
Производитель	Epistar	1 900,00
Мощность, Вт	100	Р/штука
Напряжение, вольт	DC 28-38	
Значение тока	3000мА	
Температура света	6000К (холодный белый)	
Длина, мм	40	
Ширина, мм	40	

TRXA-100S

Производитель	Epistar	1 900,00
Мощность, Вт	100	Р/штука
Напряжение, вольт	DC 28-38	
Значение тока	3000мА	
Температура света	2800К (теплый белый)	
Длина, мм	40	
Ширина, мм	40	

TRXA-120C

Производитель	Epistar	2 100,00
Мощность, Вт	120	Р/штука
Напряжение, вольт	DC 28-38	
Значение тока	3600мА	
Температура света	6000К (холодный белый)	
Длина, мм	40	
Ширина, мм	40	

TRXA-120S

Производитель	Epistar	2 100,00
Мощность, Вт	120	Р/штука
Напряжение, вольт	DC 28-38	
Значение тока	3600мА	
Температура света	2800К (теплый белый)	
Длина, мм	40	
Ширина, мм	40	

Блоки питания для светодиодных прожекторов








Специальные блоки питания для светодиодных прожекторов. Эффективная стабилизация тока.

Конструкция светодиодных матриц бывает различной, поэтому *мощность БП - не единственный определяющий параметр!* Внимательно сверяйте характеристики БП!

В наличии блоки питания не только для сети 220 вольт, но и **для пониженного напряжения: 12 - 24 вольт.**

Артикул	Характеристики	Цена														
PSFL10	<table border="1"> <tr> <td>Длина, мм</td> <td>80</td> </tr> <tr> <td>Ширина, мм</td> <td>20</td> </tr> <tr> <td>Высота, мм</td> <td>20</td> </tr> <tr> <td>Входное напряжение, вольт</td> <td>AC 85-265V</td> </tr> <tr> <td>Выходное напряжение, вольт</td> <td>DC 20-36V</td> </tr> <tr> <td>Мощность, Вт</td> <td>10</td> </tr> <tr> <td>Выходной ток, мА</td> <td>300</td> </tr> </table>	Длина, мм	80	Ширина, мм	20	Высота, мм	20	Входное напряжение, вольт	AC 85-265V	Выходное напряжение, вольт	DC 20-36V	Мощность, Вт	10	Выходной ток, мА	300	250,00 Р/штука
Длина, мм	80															
Ширина, мм	20															
Высота, мм	20															
Входное напряжение, вольт	AC 85-265V															
Выходное напряжение, вольт	DC 20-36V															
Мощность, Вт	10															
Выходной ток, мА	300															



<u>PSFL20</u> 	Длина, мм	80	480,00 Р/штука
	Ширина, мм	20	
	Высота, мм	20	
	Входное напряжение, вольт	AC 85-265V	
	Выходное напряжение, вольт	DC 20-36V	
	Мощность, Вт	20	
	Выходной ток, mA	600	
	<u>PSFL30</u> 	Длина, мм	
Ширина, мм	40		
Высота, мм	30		
Входное напряжение, вольт	AC 85-265V		
Выходное напряжение, вольт	DC 20-36V		
Мощность, Вт	30		
Выходной ток, mA	900		
<u>PSFL40</u> 	Длина, мм	100	920,00 Р/штука
Ширина, мм	40		
Высота, мм	30		
Входное напряжение, вольт	AC 85-265V		
Выходное напряжение, вольт	DC 20-36V		
Мощность, Вт	40		
Выходной ток, mA	1200		
<u>PSFL50</u> 	Длина, мм	80	
Ширина, мм	20		
Высота, мм	30		
Входное напряжение, вольт	AC 85-265V		
Выходное напряжение, вольт	DC 28-38V		
Мощность, Вт	50		
Выходной ток, mA	1500		
<u>PSFL60</u> 	Длина, мм	97	1 400,00 Р/штука
Ширина, мм	53		
Высота, мм	34		
Входное напряжение, вольт	AC 100-265V		
Выходное напряжение, вольт	DC 28-38V		
Мощность, Вт	60		
Выходной ток, mA	1800		
<u>PSFL70</u> 	Длина, мм	80	
Ширина, мм	20		
Высота, мм	30		
Входное напряжение, вольт	AC 85-265V		
Выходное напряжение, вольт	DC 28-38V		
Мощность, Вт	70		
Выходной ток, mA	2100		
<u>PSFL80</u> 	Длина, мм	80	1 900,00 Р/штука
Ширина, мм	20		
Высота, мм	30		
Входное напряжение, вольт	AC 85-265V		
Выходное напряжение, вольт	DC 28-38V		
Мощность, Вт	80		
Выходной ток, mA	2400		
<u>PSFL100</u> 	Длина, мм	80	
Ширина, мм	20		
Высота, мм	30		
Входное напряжение, вольт	AC 85-265V		
Выходное напряжение, вольт	DC 28-38V		
Мощность, Вт	100		
Выходной ток, mA	3000		

PSFL120

Длина, мм	80
Ширина, мм	20
Высота, мм	30
Входное напряжение, вольт	AC 85-265V
Выходное напряжение, вольт	DC 28-38V
Мощность, Вт	120
Выходной ток, мА	3600

2 900,00

Р/штука

UPSFL10

Длина, мм	80
Ширина, мм	20
Высота, мм	20
Входное напряжение, вольт	DC 12-24
Выходное напряжение, вольт	DC 20-36V
Мощность, Вт	10
Выходной ток, мА	300

280,00

Р/штука

Драйвер требует источника тока напряжением от 12 до 24 вольт!**UPSFL20**

Длина, мм	80
Ширина, мм	20
Высота, мм	20
Входное напряжение, вольт	DC 12-24V
Выходное напряжение, вольт	DC 20-36V
Мощность, Вт	20
Выходной ток, мА	600

550,00

Р/штука

Драйвер требует источника тока напряжением от 12 до 24 вольт!**UPSFL30**

Длина, мм	100
Ширина, мм	40
Высота, мм	30
Входное напряжение, вольт	DC 12-24V
Выходное напряжение, вольт	DC 20-36V
Мощность, Вт	30
Выходной ток, мА	900

800,00

Р/штука

Драйвер требует источника тока напряжением от 12 до 24 вольт!**UPSFL50**

Длина, мм	80
Ширина, мм	20
Высота, мм	30
Входное напряжение, вольт	DC 12-24V
Выходное напряжение, вольт	DC 28-38V
Мощность, Вт	50
Выходной ток, мА	1200

1 350,00

Р/штука

Драйвер требует источника тока напряжением от 12 до 24 вольт!